

## PRIMEROS PASOS - GENERALI VITALITY

Una vez contratado Vitality y descargada la aplicación GENERALI VITALITY SPAIN en App Store o Google Play:

### 1.- ME IDENTIFICO:

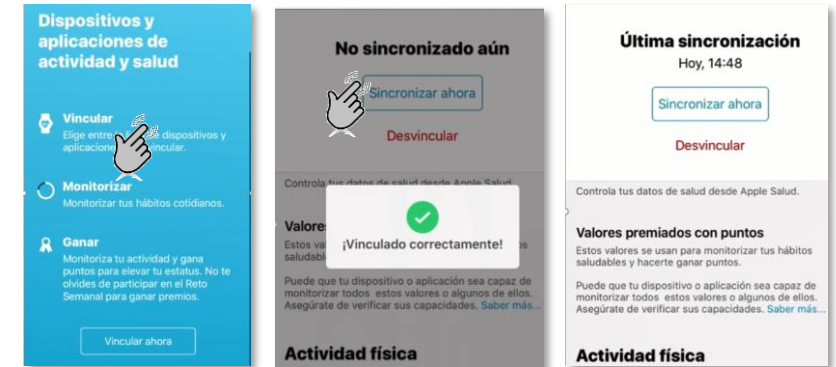


Utilizo la misma contraseña para las apps de **Vitality** y **MI GENERALI**

### 2.- ACTIVO EL RETO SEMANAL PARA EMPEZAR EL PRÓXIMO LUNES



### 3.- APROVECHO Y VINCULO YA MI DISPOSITIVO O APP DE SALUD (APPLE SALUD O SAMSUNG HEALTH)\*



\*Samsung health es válida para cualquier móvil Android. Si no dispones de una pulsera de actividad, puedes instalar Apple Salud o Samsung health para que tus pasos puedan ser transferidos a Vitality. Ver dispositivos compatibles en <https://www.generalivitality.com/es/es/dispositivos>


### 4.- COMPLETO LA SECCIÓN "CONOCE TU SALUD" Y ME LLEVO MIS 6.000 PRIMEROS PUNTOS. (Si realizo pruebas médicas o pruebas médicas preventivas puedo conseguir hasta 14.000 puntos más aportando los comprobantes correspondientes)



### 5.- ¿CÓMO SIGO OBTENIENDO PUNTOS?

- Caminando desde 7.500 pasos al día (la OMS recomienda caminar al menos 10.000 pasos al día)
- O bien, si tengo una pulsera de actividad, realizando una actividad física de al menos 30 minutos quemando un mínimo de Kcal o con una frecuencia cardíaca adecuada para mi edad [https://www.generalivitality.com/es/es/puntos\\_y\\_recompensas/](https://www.generalivitality.com/es/es/puntos_y_recompensas/)

## 6.- ¿Y SI ME QUIERO COMPRAR UN GARMIN?

Puedo obtener un 40% de descuento comprando desde la app de GENERALI Vitality (Socios con premio) o desde [www.generalivitality.com](http://www.generalivitality.com) en el área privada. 

## 7.- ¿CÓMO ME UNO AL RETO APPLE WATCH?

Con Vitality puedo comprar un Apple Watch y obtener hasta 15 € de reembolso mensuales, en función de la actividad física realizada, durante 2 años ([más info](#))

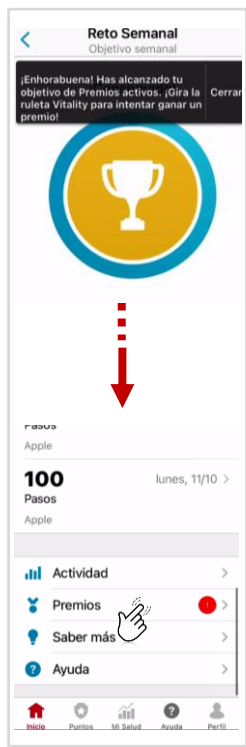
Puedo acceder a la compra a través de [www.generalivitality.com](http://www.generalivitality.com) (área privada) o la app.



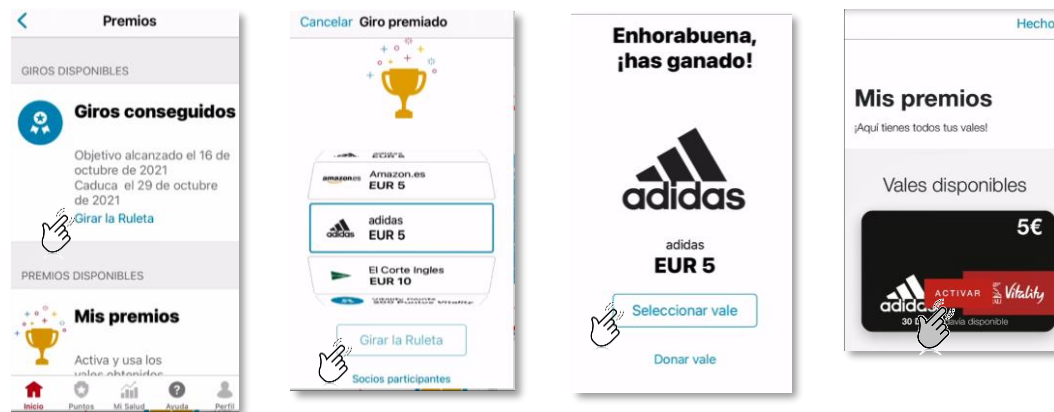
## 8.- ¿CÓMO FUNCIONA EL REEMBOLSO EXPEDIA?

1. Realizo mi reserva accediendo desde la app:  
GENERALI VITALITY ➔ Socios con premios ➔ Expedia.es
2. Realizo el pago del precio completo del viaje
3. ¡Disfruto mi viaje!
4. Una vez finalizado el viaje, me confirman el reembolso en un plazo de 90 días, acreditándolo en mi app. ¡Ya puedo transferir el saldo acumulado a la cuenta bancaria que elija!

## 9.- ¿CÓMO GIRO LA RULETA CUANDO CONSIGO MI RETO SEMANAL?



Tengo 15 días para girar la ruleta, y 30 días para activar las tarjetas de Amazon.es, adidas o El Corte Inglés



## 10.- ¿Y SI QUIERO DONAR MIS PREMIOS?

Después de girar la ruleta hago clic en "Donar vale", y GENERALI Vitality, en colaboración con el proyecto de apoyo a familias vulnerables The Human Safety Net, donará 5€ a familias que se encuentren en esa situación



## ¿Cómo utilizo las tarjetas de adidas?

- Activo las tarjetas conseguidas (antes de 30 días)
- Copio el Código de la tarjeta que he conseguido (puedo **acumular hasta 10 vales de adidas para una misma compra**, ahorrando hasta un total de 50 € en la compra). Los códigos estarán visibles durante 6 meses en la app, pero si he copiado el número puedo utilizarlos más adelante
- Accedo a [www.adidas.com](http://www.adidas.com) y realizo todo el proceso de compra hasta llegar a la pantalla "3. Pago" (¡Ojo! En la app de adidas no los puedo canjear)
- Introduzco en las casillas correspondientes de "Utilizar tarjeta regalo de adidas" los Códigos que deseo utilizar. Más info
- Finalizo compra.

adidas

¿TIENES ALGUNA DUDA? +34 919 03 00 52 De Lunes a viernes de 9:00 a 21:00, sábado de 10:00 a 17:00

CARRITO ENTREGA **PAGO** PEDIDO COMPLETADO

**METODO DE PAGO**

Todas las transacciones se realizan de manera segura

**RESUMEN DEL PEDIDO**

PRECIO ORIGINAL € 49,95

**CREDIT/DEBIT CARD (más popular)**

Debido a la normativa europea de pagos (PSD2), tu banco puede solicitar una verificación adicional en las compras por internet realizadas con tarjeta para garantizar una transacción segura. Para cualquier pregunta o problema con la verificación, ponte en contacto con tu banco.

Número: \*

Introduce el número tal y como aparece en la tarjeta

Titular De La Tarjeta \*

MM / AA \*  CVV \*

Fecha de caducidad de la tarjeta

**DATOS DEL PEDIDO**

Mochila Mini Airliner

COLOR: Black

TAMANO: 1 Talla / Cantidad: 1

€ 34,76 € 49,95

**DIRECCIÓN DE ENTREGA**

**DATOS DE FACTURACIÓN**

Utiliza tarjeta regalo de adidas

**¡Ojo! No introducir ningún dato en este campo**

## ¿Cómo utilizo los códigos de El Corte Inglés?

- Activo los códigos conseguidos (antes de 30 días)
- Copio el Código y PIN de la tarjeta que he conseguido (puedo **acumular hasta 10 códigos para una misma compra**, ahorrando hasta un total de 100 € en la compra). Los códigos estarán visibles durante 6 meses en la app, pero si he copiado el número puedo utilizarlos más adelante
- Realizo la compra en [www.elcorteingles.com](http://www.elcorteingles.com). Los códigos digitales obtenidas no se pueden utilizar en tiendas físicas de El Corte Inglés, sólo se pueden utilizar en compras online.
- Realizo todo el proceso de pago hasta llegar a la pantalla "4. Pago"
- Introduzco los Códigos (+PIN) que desee (hasta un máximo de 10) y Finalizo compra.

El Corte Inglés

1. CESTA 2. ENVÍO 3. DATOS PERSONALES **4. PAGO** 5. CONFIRMACIÓN

TRAMITACIÓN: SEGURA

ELIGE LA FORMA DE PAGO

Tarjeta El Corte Inglés

Línea de Crédito

Tarjeta Regalo o Abono

Número de la tarjeta

Código de seguridad (PIN)

AÑADIR TARJETA REGALO

CESTA RESUMEN

ENVÍO A DOMICILIO

Envío el 25/07/2021

1 Vestido de piño con 39,99 €

1 GASTOS DE ENVÍO 5,90 €

Total 45,89 €

## ¿Cómo utilizo las tarjetas de Amazon?

- Activo la tarjeta regalo conseguida (antes de 30 días)
- Después de activarla, la canjeo antes de que pasen 6 meses, ya que este es el plazo que tendré visible la tarjeta en la app.

El importe de la tarjeta quedará almacenado en mi cuenta para poder utilizarlo en mis próximas compras. El número de tarjetas que puedo canjear en mi cuenta es ilimitado

Puedo realizar el canje directamente en <https://www.amazon.es/gc/redeem>, o bien:

A través de [www.amazon.es](http://www.amazon.es)

amazon.es

1. Buscar Por Departamento

2. Mi cuenta

3. Cheques regalo y Recargar cuenta

4. Recargar tu cuenta

Tu saldo de Cheques Regalo: 0,00 €

5. Escanea tu cheque regalo

A través de la app de Amazon

Tu saldo de Cheques Regalo: 0,00 €

3. Canjear otro Cheque Regalo

2. Gestionar tu saldo de Cheques Regalo

4. Escanea tu cheque regalo

5. Introducir código de canje

Restricciones: Una vez canjeado, el saldo de tu cheque regalo no se puede transferir a otras cuentas ni utilizarse para comprar otros cheques regalo. Lee los Términos y condiciones.

**¿Y si tengo alguna duda?** Contacto con el teléfono 900 99 34 34 o a través de [service@generalivitality.es](mailto:service@generalivitality.es), donde están encantados de poder ayudarme. También puedo consultar las preguntas frecuentes o utilizar el buscador para resolver mi duda en <https://generalivitality.com/es/es/ayuda/>, **Finalmente** comparto mis experiencias, retos conseguidos y recompensas en mis RRSS, etiquetando @Generali\_es y a tu agente